

Piedra Magma

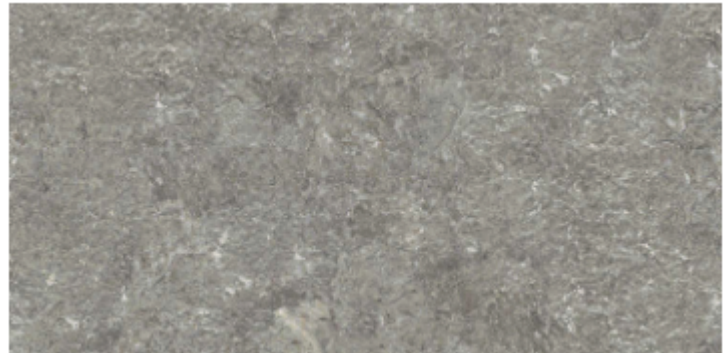
Beige

Porcelánico esmaltado

Formato: 59.3x119

Acabado: Mate

Variación de tono o caras: Alta



Características técnicas

| | | |
|--|-------------------|---------------------------|
| Espesor | 11.2mm +- 1.8mm % | ISO-10545-2 |
| P.E.I. | 4 | ISO-10545-7 |
| Tono y Textura Mezclado | Alto | |
| Resistencia a productos químicos | Resiste | ISO-10545-13 |
| Coefficiente Dinámico de Fricción DCOF | ≥ 0.42 % | ANSI A 137-1, Sección 9.6 |
| Absorción de agua | ≤ 0.5 % | ISO-10545-3 |
| Resistencia a la flexión | ≥ 350 kg | ISO-10545-4 |
| Resistencia al shock térmico | Resiste | ISO-10545-9 |
| Resistencia al congelamiento | Resiste | ISO-10545-12 |
| Resistencia a las manchas | Mínimo clase 3 | ISO-10545-14 |
| Resistencia al cuarteo | Resiste | ISO-10545-11 |

El Producto Piedra Magma Beige 59.3 x 119 cm cumple con todas las especificaciones técnicas establecidas por la Norma Internacional ISO-13006 para baldosas prensadas en seco con absorción de agua ≤ 0.5 %, grupo BIa.

¹ Evite que el material cerámico tenga contacto con productos químicos tales como Ácido Muriático, Ácido Fluorhídrico, Cloro, Gasolina, Thiner, Diésel, Limpiadores que contengan Hidróxido de Potasio y otros similares, dado que el uso de dichas sustancias, puede provocar cambios severos en la superficie de las losetas, alterando su apariencia original.