

**CARACTERÍSTICAS DEL PRODUCTO:**

Regadera de chorro fijo con Tecnología Aireavex, Sistema Anticalcáreo y plato ancho de 6" con brazo y chapetón, acabado ébano.

**PRODUCT FEATURES:**

*Fixed jet shower head with Aireavex Technology, Anti-limescale System and 6" wide plate with arm and flange, mate black finishing.*

**CONSUMO MÁXIMO:**

9,54 lpm

**MAXIMUM FLOW RATE:**

2,52 gpm

**MATERIAL:**

Latón.

**MATERIAL:**

Brass.

**INSTALACIÓN:**

Conexión ½"-14 NPT

**INSTALLATION:**

½" -14 NPT Connection

**PRESIÓN DE TRABAJO:**

Pmin.= 1,0 kg/cm<sup>2</sup>

Pmax.= 6,0 kg/cm<sup>2</sup>

**WORKING PRESSURE:**

Pmin.= 14,22 psi

Pmax.= 85,34 psi

**GARANTÍA:**

El producto HELVEX está garantizado como libre de defectos en materiales, mano de obra y procesos de fabricación.

El producto HELVEX está garantizado, en lo que se refiere a los acabados, por 10 años para los acabados Cromo y Duravex, y por 2 años en acabados diferentes al Cromo y Duravex.

Las piezas que sufren de desgaste natural en el producto están garantizadas para uso residencial por 5 años, y para uso comercial por 3 años.

La vigencia de la garantía inicia a partir de la fecha de entrega del producto al consumidor indicada en la Póliza de Garantía.

**WARRANTY:**

*HELVEX product is warranted to be free from defects in material, workmanship and manufacturing processes.*

*HELVEX product is warranted, in terms of finishes, for 10 years for Chrome and Duravex finishes, and for 2 years in finishes other than Chrome and Duravex.*

*The parts that suffer from natural wear on the product are warranted for residential use for 5 years, and for commercial use for 3 years.*

*The validity of the warranted starts from the date of product delivery to the consumer indicated in the Warranted Policy.*

# KÚBICA H3006-TR035-EB



M.R.

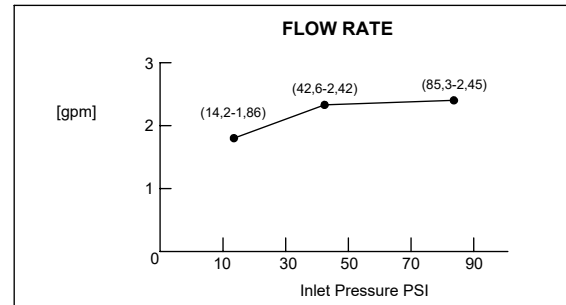
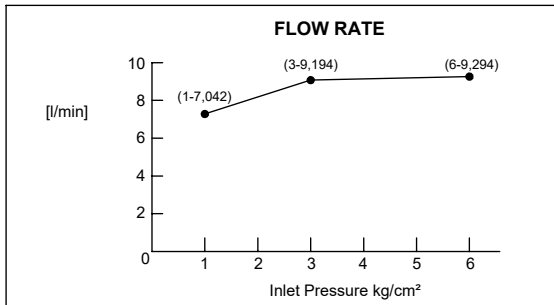
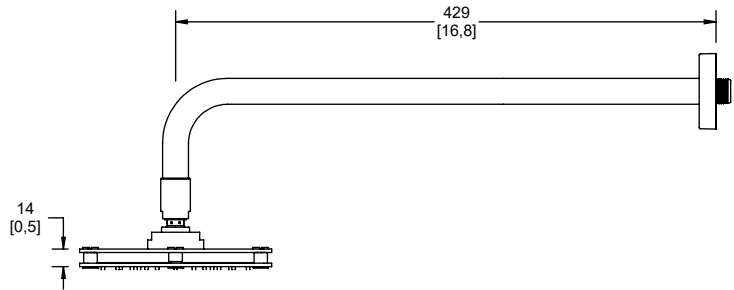
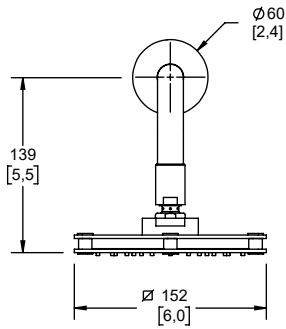
## Hoja de Especificaciones Técnicas

### Technical Specification Sheet

garantía de calidad

Regadera de Chorro Fijo con Tecnología Aireavex,  
Sistema Anticalcáreo y Plato Ancho de 6", Ébano  
*Fixed Jet Shower Head with Aireavex Technology,  
Anti-limescale System and 6" Wide Plate, Mate Black*

Medidas Referenciales *Estimated Dimensions*  
mm [inch]



**NOTAS:**

Instale el producto de acuerdo a la Guía de Instalación.

**NOTES:**

Install the product according to the Installation Guide.



**EMPRESA SOCIALMENTE RESPONSABLE**



Los productos ilustrados pueden sufrir cambios sin previo aviso en su aspecto o partes, como resultado de los procesos de mejora continua a los que están sujetos, sin implicar mayor responsabilidad de la fábrica.  
Visite nuestras páginas [www.helvex.com.mx](http://www.helvex.com.mx) para México y [www.helvex.com](http://www.helvex.com) para el mercado internacional.

*Illustrated products may suffer changes without previous notice in its appearance or parts, as a result of the continuous improvement processes to which they are subject, does not imply greater responsibility of the factory.  
Visit our pages [www.helvex.com.mx](http://www.helvex.com.mx) for Mexico and [www.helvex.com](http://www.helvex.com) for the international market.*